

Comptes rendus groupes professionnalisation

C3D

Jeudi 26 Novembre 2015 après-midi

Thématiques de travail: thèmes et axes de travail 1.

- Thème de travail
 - Enseignement-animation-sport éducatif santé prévention en direction de la jeunesse ou tout public excepté seniors
- Formations et départements (en discussion):
 - Deug, deust AGAPSC, Certaines licences pro AGOAPS, Deust inadaptation sociale, les licences médiation par le sport, licence EM, (licence APAS)
- Secteurs économiques (à valider et à compléter) :
 - branche sport et branche animation. Economie sociale et solidaire ; fédérations affinitaires, fédérations éducation populaire, fonction publiques territoriale etc.
- Salle: réunion

Thématiques de travail: thèmes et axes de travail 1 revus

- Thème de travail
 - Enseignement-animation-sport éducatif santé prévention en direction de la jeunesse ou tout public excepté seniors
 - viser le tout public
 - intégrer le loisir « ordinaire »
 - intégrer la prévention primaire (*dialogue avec APAS*)
 - intégrer l'insertion « éducative », inclusion, citoyenneté (*attention à la définition plurielle des concepts*)
- Exclusion des seniors → sensibilisation à l'activité physique des seniors « bien portants » pour les éducateurs sportifs – seniors « robustes »
- (re)Définir Education et Motricité (*notamment au regard de notre construction historique*)
- Titre : attention à l'amalgame entre secteur d'activité et missions des intervenants
→ proposition : éducation par les APS

Thématiques de travail: thèmes et axes de travail 1.

- Formations et départements (en discussion):
 - Deug, deust AGAPSC, certaines licences pro AGOAPS, Deust inadaptation sociale, les licences médiation par le sport, licence EM, **licence APAS**

Pourquoi limiter au niveau Licence la formation aux secteurs et missions d'intervention ?

Prérogatives liées ou non aux diplômes dans la délivrance des cartes professionnelles

Lisibilité des formations et des diplômes pour les employeurs (regroupement, simplification, limitation? – présence dans le Code du Sport -) (ce que peut faire l'intervenant dans la pratique)

Préconisation : cartographier les formations selon les territoires

Thématiques de travail: thèmes et axes de travail 1.

- Secteurs économiques (à valider et à compléter) :
 - branche sport et branche animation (et santé – prévention primaire -, social) : fédérations sportives et affinitaires, fédérations éducation populaire, fonction publique territoriale, etc.
 - Economie sociale et solidaire
 - **Privé marchand**

Préciser la diapositive par une identification plus fine des employeurs et auto-entrepreneurs.

C1: compétences métiers principales	c2: niveau (niv 3 bac + 2 ou niv 2 ou niv 1) et compétence correspondante principale	c3 Secteurs d'activités concernés et partenaires	C4; Lieux d'exercices correspondants	c5: Formations existantes et UFRSTAPS concernées
Face à face (pédagogique): compétences d'intervention (ou de relation directe)	<p>Animateur-technicien (niv 3)</p> <p>Animateur-Éducateur (niv 3)</p> <p>Animateur-éducateur (Niv 2)</p> <p>Animateur-enseignant (Niv 2)</p> <p>Enseignant concepteur (niv 1)</p>	<p>Branche sport et animation <i>(se référer aux niveaux de classification des conventions collectives)</i></p> <p>Fonction publique territoriale</p> <p>Fonction publique</p>	<p>Structures socio éducatives</p> <p>Associations éducation populaire; associations sportives affinitaires et multisports</p> <p>Collectivités territoriales</p> <p>Éducation nationale</p>	<p>Deug</p> <p>Deust ADECS animation (Lyon)</p> <p><u>Licence médiation sociale</u></p> <p>Licence EM</p> <p><u>Licence APAS</u></p> <p>Master MEEF</p>

Consignes: surligner **en Jaune** les zones de concurrence ou de superposition; écrire **en orange clair** les bac + 2, **en bleu** les bac + 3 et **en vert** les bac + 5

C1: compétences métiers principales	C2: niveau (niv 3 bac + 2 ou niv 2 ou niv 1) et compétence correspondante principale	C3 Secteurs d'activités concernés et partenaires	C4; Lieux d'exercices correspondants	C5: Formations existantes et UFRSTAPS concernées
Projet : conception et mise en œuvre projet Chargé de mission	Chargé de projet éducatif d'animation Chef de projet éducatif d'insertion sociale Chef de projet pédagogique et didactique d'éducation physique <i>Coordonnateur sport ou EP</i>	Sport et animation	Structures socio éducative Associations éducation populaire; associations sportives affinitaires et multisports Collectivités territoriales	Deust adecs animation Licence médiation sociale Licence EM Masters MEEF SSSATI, EGALAPS, PESAPT, ...
Pilotage et direction <i>Expertise et conseil</i>	Directeur de Projet éducatif , d'insertion sociale, ... <i>Direction et Pilotage de services des sports</i> <i>Direction et pilotage d'associations et fédérations affinitaires, d'associations et de fédérations d'éducation populaire, d'établissements scolaire, formateurs de formateurs</i>	Branche sport Branche animation Collectivités territoriales Éducation nationale	<i>CT</i> <i>Grosses associations</i> <i>Liges fédérations</i>	Masters SSSATI, EGALAPS, PESAPT, ... Vers le doctorat Master MEEF parcours 4 Master MOS

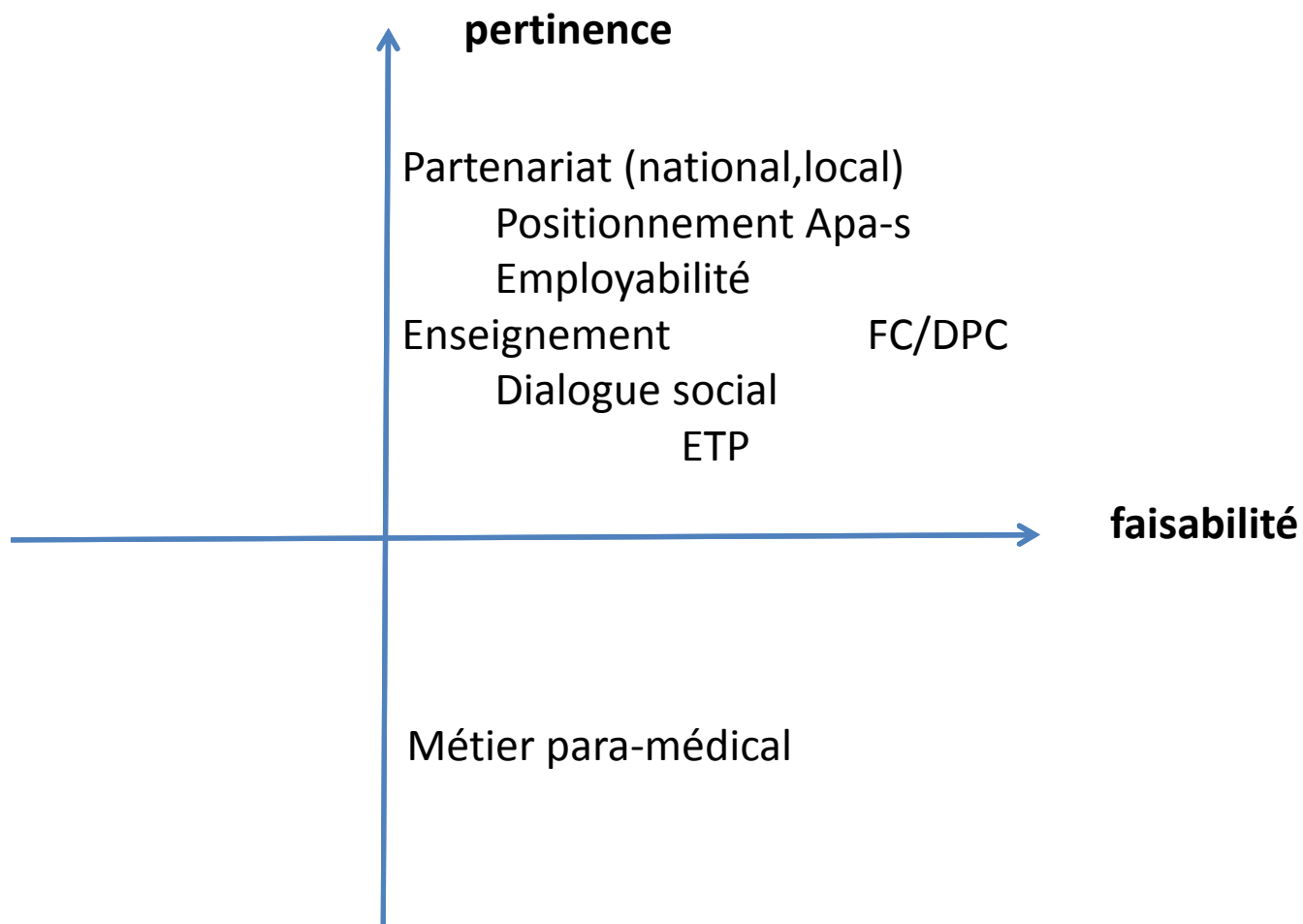
En italique des propositions supplémentaires suite aux travaux du vendredi

Thématiques de travail: thèmes et axes de travail 2

- - thème de travail:
 - Activités physiques et santé pour publics à besoins spécifiques et/ou en situation de handicap ; plus séniors
- Formations concernées et départements (en discussion) :
 - APAS, (EM), Lic APAS, deust déficience intellectuelle trouble psychique, deust gestion des aps et de loisir pour les publics séniors, lic pro santé option vieillissement et APAS
- Secteur économique (à valider et à compléter):
 - branche santé médico social : La branche professionnelle sanitaire, sociale et médico-sociale, privée à but non lucratif ; La branche professionnelle des établissements privés sanitaires, sociaux et médico-sociaux à statut commercial ; la Fonction publique hospitalière ; fonction publique territoriale
- Salle : 1

C1: compétence s métiers principales	C2: niveau (niv 3 bac + 2 ou niv 2 ou niv 1) et compétence correspondante principale	C3 Secteurs d'activités concernés et partenaires	C4; Lieux d'exercices correspondants	C5: Formations existantes et UFRSTAPS concernées
Face à face (pédagogique) : compétences d'intervention (ou de relation directe)	<p>Educateur sportif (Deug niveau 2/3)</p> <p>Animateur (niveau 3/4, CQP ALS)</p> <p>Et</p> <p>Auxiliaire éducatif et sportif (Niveau3/4)</p> <p>Animateur socio-éducatif (niveau 3)</p> <p>Enseignant en activité physique et sportive adaptée (niveau 2)</p>	Sport animation Sanitaire Médico-social	Services municipaux Quartier en difficulté Milieu carcéral Centre sociaux culturel Cf fiches Rncp et référentiel apa Deust + communauté de communes et agglomérations	<p>-Deust pratique et gestion des aps et de loisir pour le public senior</p> <p>-Deust déficience trouble intellectuel et trouble psychique</p> <p>-Deust APS: inadaptation sociale</p> <p>-Licence Apa Licence pro option vieillissement, développement social et médiation par le sport</p>
Projet : programmation, conception et mise en œuvre projet	Projet / séance d'animation (participation à la conception et concevoir des projets)	Sport animation Sanitaire Médico-social	Services municipaux Quartier en difficulté Milieu carcéral Centre sociaux culturel Cf fiches Rncp Deust + communauté de communes et agglomérations	Licence apa Licence pro Master apa
Pilotage et direction				Master Apa doctorat

Détermination priorité: axes de travail retenus 1:
thème, niveaux, secteurs, lieux d'exercice, diplômes (2 dias.
Une par axe)



Thématiques de travail: thèmes et axes de travail 3

- Thème:
 - Sports, entraînement, préparation physique et mentale en direction des publics enfant, jeunes et jeunes adultes optique performance :
- Formations concernées et départements (en discussion) :
 - lic entraînement, DU, lic agoaps. Master eops ?
- Secteur économique concerné (à valider et à compléter):
 - branche sport. Fédérations délégataires et multisports.
Economie sociale et solidaire sans doute à distinguer du sport professionnel. Fonction publique territoriale
- Salle: 2
- animateur: Lionel Crognier

Entraînement sportif

- Professionnalisation
- Jeudi 26 novembre 2015 -13h30 17h30

- Crognier Lionel (Dijon)
- Ludovic Marin (Montpellier)
- Hassane Zouhal (Rennes).
- Vincent Peseux (Besançon)
- Didier Soulie (Bordeaux)
- Eric Reynes (Lyon)
- Camporelli Fabien (Lille)
- Stéphane Bellard (Nantes)
- Eric Margnes (Tarbes Pau)
- Jean-Paul Peron (Toulon)

ENTRAINEMENT FACE A FACE PEDAGOGIQUE

C1: compétences métiers principales	C2: niveau (niv 3 bac + 2 ou niv 2 ou niv 1) et compétence correspondante principale	C3 Secteurs d'activités concernés et partenaires	C4; Lieux d'exercices correspondants	C5: Formations existantes et UFRSTAPS concernées
Face à face (pédagogique): compétences d'intervention (ou de relation directe)	<p>ANIMATEUR (EDUCATEUR)SPORTIF Bac + 2 Elaborer, Animer, Encadrer des séances d'initiation de pratiques physiques</p> <p>ENTRAÎNEUR Bac + 3 Concevoir, planifier, mettre en œuvre et justifier du choix d'un ES ou d'une préparation physique spécialisés Diriger des sportifs (compétition)</p> <p>ENTRAÎNEUR SPORTIF PREPARATEUR Conception, expertise, pilotage de programmes d'entraînement Multi-compétences (PPhysique, Mentale,</p>	<p>Branche Sport Branche animation Animation sportive</p> <p>Branche Sport</p> <p>Entraînement sportif</p> <p><u>(Réathlétisation</u> <u>Entretien Physique)</u></p> <p>Branche Sport</p> <p>Sport amateur Sport Professionnel</p>	<p>Milieu associatif et sportif Collectivités Centres sociaux... Secteur marchand public et privé</p> <p>Milieu associatif et sportif Collectivités Centres sociaux... Secteur marchand public et privé</p> <p>Milieu associatif et sportif Collectivités Centres sociaux... Secteur marchand public et privé</p>	<p>DEUG DEUST AGAPSC</p> <p>L3 ES (Carte pro)</p> <p>Ouverture de spécialités soumises à cahier des charges</p> <p>Conventions? Master EOPS DU</p> <p><u>Autres qualifications nécessaires?</u></p>

ENTRAINEMENT PROJET PROGRAMMATION CONCEPTION MISE EN OEUVRE

C1: compétences métiers principales	c2: niveau (niv 3 bac + 2 ou niv 2 ou niv 1) et compétence correspondante principale	C3 Secteurs d'activités concernés et partenaires	C4; Lieux d'exercices correspondants	c5: Formations existantes et UFRSTAPS concernées
<p>PROJET PROGRAMMATION CONCEPTION MISE EN ŒUVRE: ENTRAÎNEUR SPORTIF</p> <p>PREPARATEUR...</p> <p>.</p>	<p>Master N1 Diriger, développer des projets, innover, fédérer.... Multi-compétences (PPhysique, Mentale, analyse vidéo.....) Recherche et performance</p>	<p>Branche Sport</p> <p>Sport amateur Sport Professionnel</p>	<p>Milieu associatif et sportif Collectivités Centres sociaux... Secteur marchand public et privé</p>	<p>Master EOPS DU</p> <p><u>Autres qualifications nécessaires?</u></p>
<p>DIRECTEUR ET CADRE</p> <p>MANAGER</p>	<p>Master N1 Diriger, développer des projets, innover, fédérer.... Conception de formation et coordination d'équipes de formations Recherche développement</p>	<p>Branche Sport</p> <p>Sport amateur Sport Professionnel</p>	<p>Milieu associatif et sportif Collectivités Centres sociaux... Secteur marchand public et privé</p>	<p>Master EOPS EPPMS</p>

Priorités : Entraînement Sportif

- Axe 1 : Reconnaissance extérieure et liens avec les partenaires

- Axe 2 : Concurrences et complémentarités des formations (APAS, Entraînement, Management)

Priorités

Axe 1) Concertation (Communication) avec le mouvement sportif /
Diplômes et prérogatives STAPS - Reconnaissance et positionnement de
nos formations dans les dispositifs fédéraux

Avec quels partenaires ?

- Ministère JS, Fédérations
- CNOSF
- Ligues professionnelles / Syndicats

Stratégies

- Accords Cadres / Conventions Nationales / CMN

Négociation Nationale et/ou Locale)

(e.g. Modèle Ascendant ou Descendant ou les deux ?)

Axe 2 - Entraînement Sportif

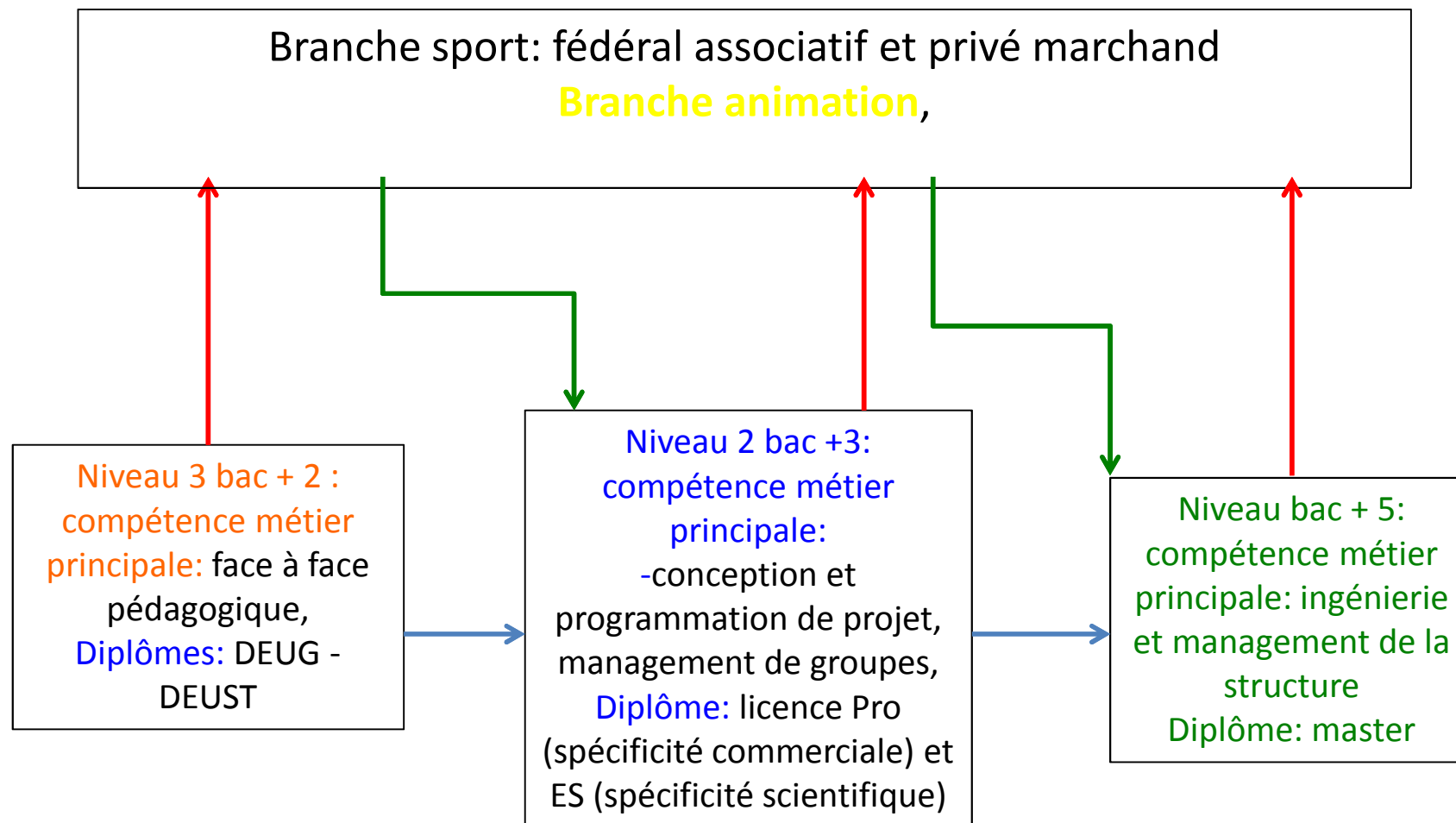
- Identifier les mutualisations d'emploi et les compétences associées (transversales et spécifiques)
- Public : étudiants, anciens sportifs HN, entraîneurs diplômés....
- En interne : double cursus (donc toilettage des fiches RNCP?), formations courtes et tout au long de la vie, VAE.
- En externe, stratégie de réseau de partenariats, communication....

Thématiques de travail: thèmes et axes de travail 4

- Thème:
 - Forme- coaching- entretien physique et santé pour jeunes adultes- adultes-
- Formations concernées et départements (en discussion) :
 - deust et les licence pro métiers de la forme, la licence entraînement avec la spécialité musculation-fitness et la licence AGOAPS avec la même spécialité, master ?
- secteur économique concerné (à valider et à compléter):
 - privé marchand et syndicats correspondants
- Salle : 2 (à partager)

C1: compétences métiers principales	C2: niveau (niv 3 bac + 2 ou 3, niv 2) et compétence correspondante principale	C3 Secteurs d'activités concernés et partenaires	C4; Lieux d'exercices correspondants	C5: Formations existantes et UFRSTAPS concernées
Face à face pédagogique: compétences d'intervention	Animateur – Technicien- Conseiller- entraîneur	Branche sport: fédéral associatif et privé marchand Branche animation,	Fédération et Association (FFEPGV...) Club privé, Entreprise, Activité libérale.	Deug STAPS Deust MF Licence pro MF Licence ES
Projet : programmation, conception et mise en œuvre projet	De programmation planification éducatif et sportif. Outil d'évaluation et veille scientifique	Branche sport: fédéral associatif et privé marchand Branche animation,	Fédération et Association (FFEPGV...) Club privé, Entreprise, Activité libérale.	Deug STAPS Deust MF Licence pro MF Licence ES
Pilotage et direction	Commercialisation et communication Conçoit, Projet de communication ou de marketing. Analyse stratégique	Branche sport: fédéral associatif et privé marchand Branche animation,	Fédération et Association (FFEPGV...) Club privé, Entreprise, Activité libérale.	Licence pro MF Licence ES Master?

30 mn: Schéma des parcours de formation en STAPS



Priorités

- Identifier les partenaires professionnels et institutionnels avec qui on doit faire évoluer les formations,
- Identifier clairement les métiers et les compétences d'exercice nécessaires, (enquête métier?)
- Identifier les compétences nécessaires à l'évolution de carrière,
- Construire les blocs de compétences par niveau de formation (accessibles en FC.)

Thématiques de travail: thèmes et axes de travail 5

- Thème:
 - Gestion et développement de structures et pratiques de loisir
- Formations concernées et départements (en discussion) :
 - DU gestion des organisations sportives, deust agapsc parcours Agent de Développement de Clubs Sportifs, lic pro gestion et développement des services et de loisirs, licence management, master management.
- Secteur économique concerné (à valider et à compléter):
 - branche sport économie sociale et solidaire, fonction publique territoriale
- Salle : 8

C1: compétences métiers principales	C2: niveau (niv 3 bac + 2 ou niv 2 ou niv 1) et compétence correspondante principale	C3 Secteurs d'activités concernés et partenaires	C4; Lieux d'exercices correspondants	C5: Formations existantes et UFRSTAPS concernées
<p>Gérer, planifier, coordonner, analyser, organiser, développer, piloter,</p> <p>Niv 3 ; exécutant Animateur Assistant</p> <p>Niv. 2 :: collabore, gestion autonomie</p> <p>Niv. 1 : responsable, pilotage</p>	<p>Agent de développement (niv3)</p> <p>Chargé de développement, projet (niv2)</p> <p>Directeur structures, gestionnaire d'équipement sportif, piscine, manager de club, consultant aménagement sportif (niv2 et 1)</p>	<p>Privé non marchand</p> <p>Privé marchand</p> <p>Public</p>	<p>mouvement sportif associatif, clubs semi-pro</p> <p>équipements sportifs et loisir privés (golf, escalade, fitness, spa...)</p> <p>collectivités territoriales : équipements et aménagement urbain</p>	<p>DEUST</p> <p>Licence pro GDOSSL, AGOAPS L3 Management</p> <p>Master Management organisations sportives, Aménagement sp des territoires,</p>

Thématiques de travail: thèmes et axes de travail 6

- Thème (à préciser):
 - Commerce et commercialisation- événementiel ; tourisme
 - Industrie articles de sport, Ergonomie des matériels et des matériaux
- Formations concernées et départements (en discussion) :
 - Lic management, lic pro tourisme et loisir sportif, deust animation et commercialisation de services sportifs, DU
- Secteur économique concerné (à valider et à compléter) :
 - Secteur marchand et FIFAS
- Salle: des profs

Thèmes et axes de travail : Atelier n°6

Coordination : G PENEL STAPS Lille

- Thèmes:
 - Commerce et commercialisation- événementiel ; tourisme
 - Industrie articles de sport, Ergonomie des matériels et des matériaux.
- Formations concernées et départements (en discussion) :
 - Lic management, lic pro tourisme et loisir sportif, deust animation et commercialisation de services sportifs, DU
 - Concurrence privé CNPC Sport, Business schools.....
- Secteur économique concerné (à valider et à compléter) :
 - Secteur marchand, Privé non marchand, FIFAS (industries et articles de sport) , FPS,



Comité stratégique de
la filière Sport et
lancement de
l'Observatoire de
l'Economie du sport

Une offre concurrentielle qui nous échappe.

*CNPC Sport (commandité par FPS) : Vendeur
d'articles de running*

*Paris Sud / Orsay Certificat de marketing du
sport*



Ecoles de commerce



IAE / IUT

COMMERCE

C1: compétences métiers principales	C2: niveau (niv 3 bac + 2 ou niv 2 ou niv 1) et compétence correspondante principale	C3 Secteurs d'activités concernés et partenaires	C4; Lieux d'exercices correspondants	C5: Formations existantes et UFRSTAPS concernées
Face à face : compétences d'intervention (ou de relation directe)	<p>Distributeurs Articles de sport GSS (Décathlon; Go Sport, Intersport) : Vendeur</p> <p>Entreprises / Marques : Commercial</p>	<p>Branche Commerce</p> <p>Branche commerce ?</p>	<p>Magasins</p> <p>Corners, Flagshipstore, Proshop. Boutique Clubs</p>	<p>Deust ACSS (Montpellier / Artois)</p> <p>Licence pro Commercialisation des produits et services sportifs (Strasbourg ; IUT annecy / INSEEC)</p> <p>Licence pro Métiers commercialisation spécialisée produit équin (Angers Sciences Eco)</p>
Projet : programmation, conception et mise en œuvre projet	Détailants / indépendants	Branche Commerce	Magasins physiques Commerce online	Idem
Pilotage et direction	<p>Assistant RH ; RR ; Exploitation / Logistique. Communication (relations Presse / Community management / RP/ Hospitality)</p>	Branche Commerce	Entreprises (siège ; structures délocalisées)	Master Management du sport

EVENEMENTIEL

C1: compétences métiers principales	C2: niveau (niv 3 bac + 2 ou niv 2 ou niv 1) et compétence correspondante principale	C3 Secteurs d'activités concernés et partenaires	C4; Lieux d'exercices correspondants	C5: Formations existantes et UFRSTAPS concernées
Face à face : compétences d'intervention (ou de relation directe)	Ingénierie commerciale	Branche commerce	Agences / Fédérations /	
Projet : programmation, conception et mise en œuvre projet	<p>Agences : chargé de projets, assistant Logistique, Sécurité, Hospitality,</p> <p>Fédérations: responsables événementiels , responsable marketing, communication</p> <p>Chargé de projets événementiels</p> <p>Chargé Pôle évènements</p> <p>Associations : Couteau suisse ex: Directeur sportif</p> <p>Collectivités territoriales : Coordination</p>	<p>Branche commerce</p> <p>Branche sport ?</p> <p>Fonction publique territoriale</p>	<p>Agences, fédérations, clubs professionnels, associations, collectivités territoriales;</p> <p>Entreprises privées / marques</p>	<p>Master Management des événements sportifs et culturels. IAE Université Savoie ; IAE Nice Spécialité MS Parcours Entrepreneuriat et Événementiel Sportif</p> <p>Rennes 2 MGS Parcours "Tourisme & événementiel sportifs »</p> <p>Paris 10 / Paris 11 M2</p> <p>Management des événements et des loisirs sportifs</p> <p>Master pro. marketing de l'événementiel sportif et culturel IAE Orléans / MBA Paris Euromed Audencia</p>
Pilotage et direction	Agences : Directeur , responsable de pôles / départements			Licence / Master Mgt

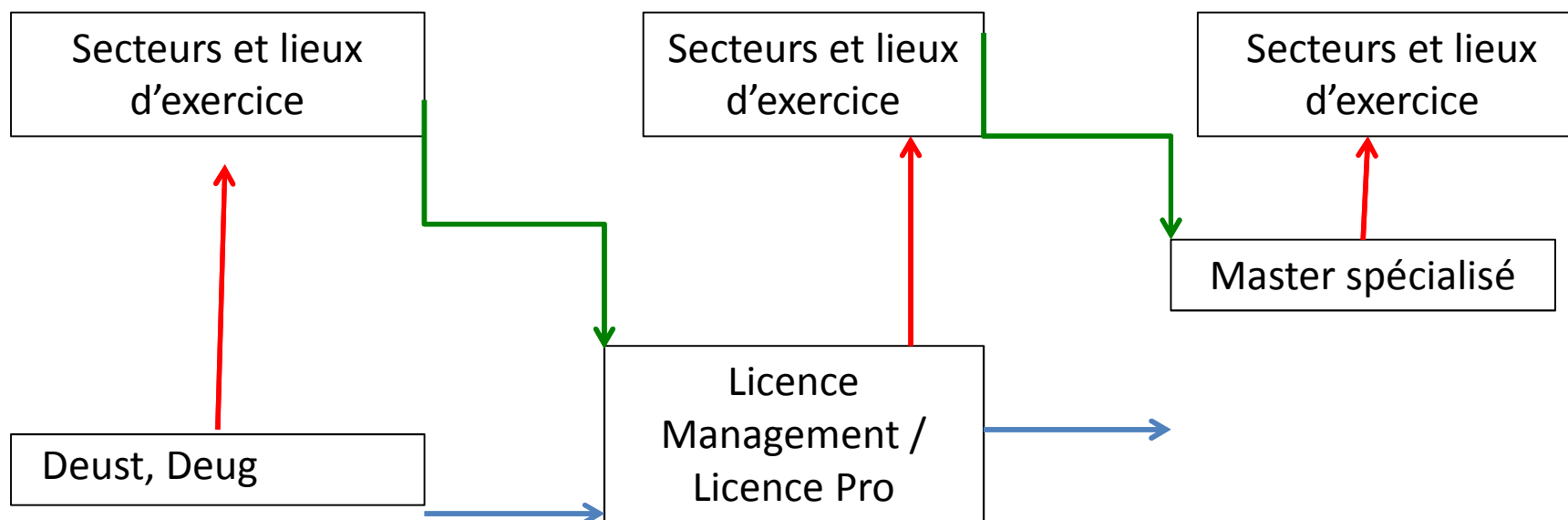
TOURISME

C1: compétences métiers principales	C2: niveau (niv 3 bac + 2 ou niv 2 ou niv 1) et compétence correspondante principale	C3 Secteurs d'activités concernés et partenaires	C4; Lieux d'exercices correspondants	C5: Formations existantes et UFRSTAPS concernées
Face à face : compétences d'intervention (ou de relation directe)	Encadrement	Tourisme Sport Tourisme social et familial	Milieu associatif Entreprise de loisirs sportifs Centres de vacances	<ul style="list-style-type: none"> •DEUST AGAPS Lyon •Lic pro AGOAS APPN et Tourisme Poitiers
Projet : programmation, conception et mise en œuvre projet	<ul style="list-style-type: none"> Coordonnateur des APS Responsable de services Concepteur de projet 	Tourisme Tourisme social et familial Fonction Publique territoriale Hôtellerie	Bases de loisirs Centres de vacances Office de tourisme Collectivités territoriales Hôtels	<ul style="list-style-type: none"> •Lic Pro TLS option Equit Angers •Lic pro TLS Marne la Vallée •Lic pro TLS Dijon •Lic pro TLS Limoge •Lic pro TLS Sport de montagne Clermont Ferrand •Lic pro AGOAS APPN Poitiers •Lic pro Ingénierie du développement touristique Rodez
Pilotage et direction	<ul style="list-style-type: none"> Auto entrepreneur Concepteur de projet internationaux Gestion des produits sportifs Responsable évènements touristiques Responsable de structures touristique 	Tourisme Hôtellerie Fonction Publique Territoriale	Bases de loisirs Centres de vacances Office de tourisme Collectivités territoriales Hôtels	<ul style="list-style-type: none"> •M. Loisirs Environnement Sport Tourisme Grenoble Valence •M. TLS Angers •M. Tourisme et Pratiques Récréatives en milieu rural C. Ferrand •M. Tourisme et Hôtellerie Toulouse

ERGONOMIE

C1: compétences métiers principales	C2: niveau (niv 3 bac + 2 ou niv 2 ou niv 1) et compétence correspondante principale	C3 Secteurs d'activités concernés et partenaires	C4; Lieux d'exercices correspondants	C5: Formations existantes et UFRSTAPS concernées
Face à face : compétences d'intervention (ou de relation directe)				
Projet : programmation, conception et mise en œuvre projet	Agent de conception Agent de protocole et de mesure Évaluation de contraintes Consultant Ergonome	Sport Biens d'équipement Transport Santé Produits alimentaires	Milieu sportif Entreprise Collectivités territoriales	<ul style="list-style-type: none"> •Lic Ergonomie du sport et perf motrice Reims •Lic STAPS Ergonomie du sport et perf motrice Caen •Lic STAPS Ergonomie du sport et perf motrice Chambéry •Lic Ergonomie et perf motrice Marseille
Pilotage et direction	Responsable de projet technique Responsable technico commercial Ingénieur conseil Ingénieur de recherche Ingénieur développement Responsable qualité Responsable logistique	Distribution Entreprise de prestation de service Entreprise de consulting Branche industrielle Branche sport Branche Santé		<ul style="list-style-type: none"> •Master Ergonomie du sport et perf motrice Chambéry •Master Ergonomie des APS et Ingénierie et conception de produit St Etienne •Master Ingénierie et ergonomie du mouvement humain Marseille •Master Mouvement Sport Santé Rennes

Schéma des parcours de formation en STAPS : A repenser



COMMERCE : Deust et Licence Pro . Aucun DU, Pas de parcours en Master

Axes stratégiques : Maintien NIV 3 & 2 Développement Master

EVENEMENTIEL : Pas de Deust, ni DU , ni Licence Pro , forte spécialisation Master

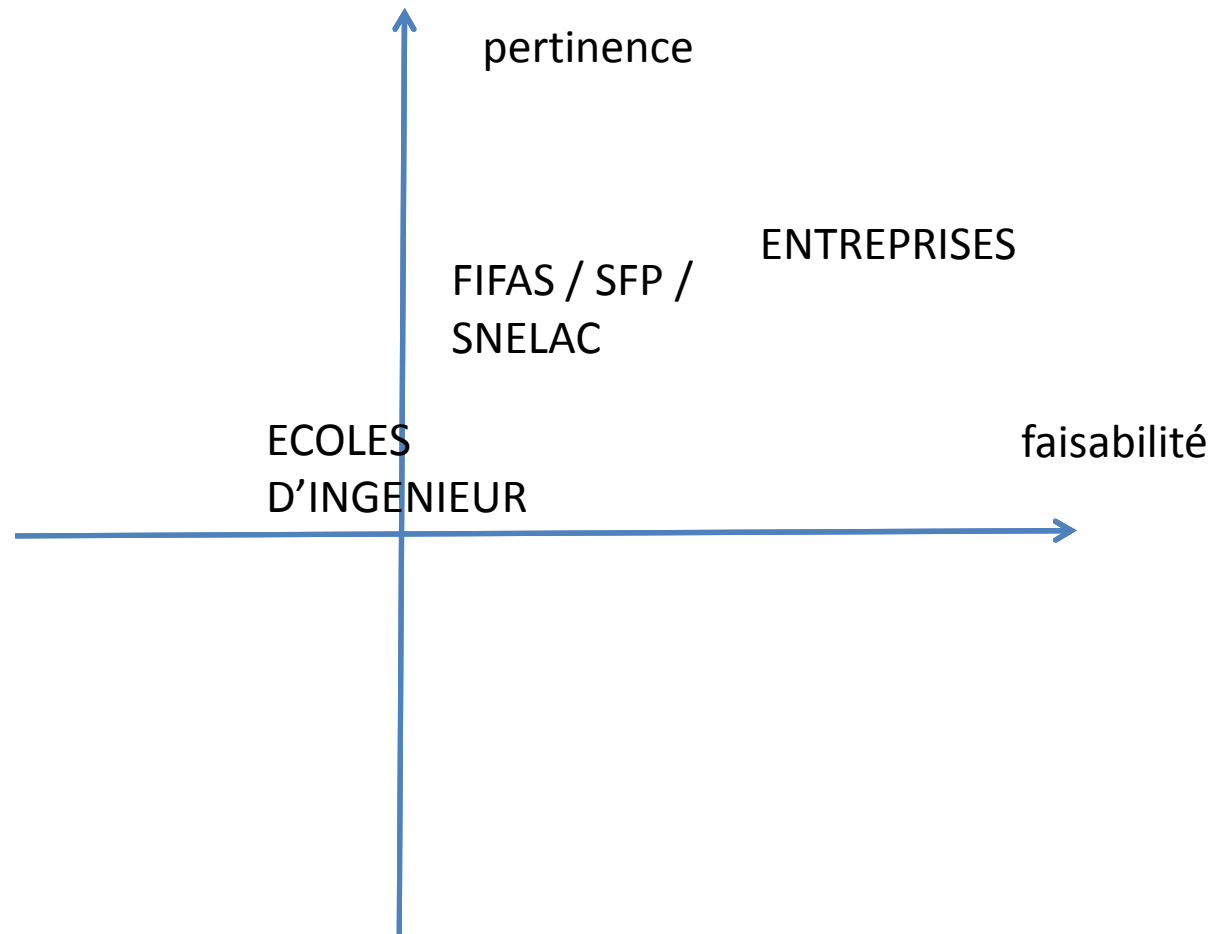
Axes stratégiques: DEVELOPPEMENT Niv 3 & 2 selon besoins

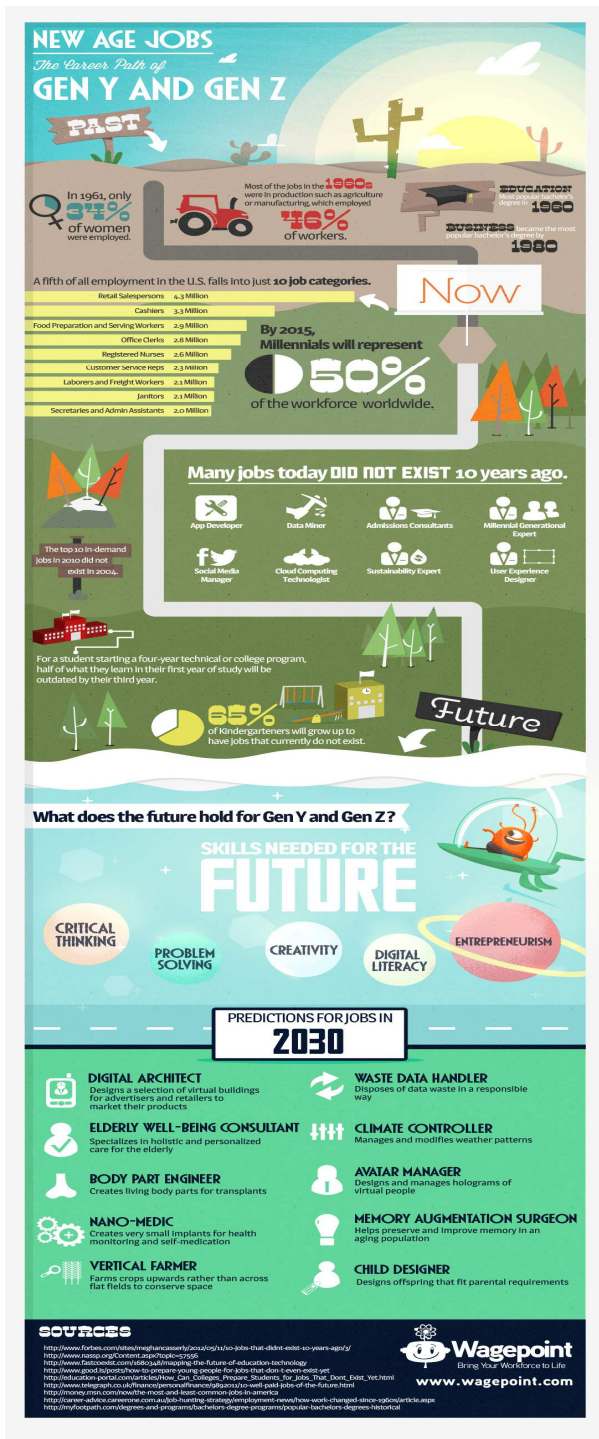
TOURISME: Pas de DU, 1 seul Deust (Lyon), 7 licences pro , 4 masters.

Axes stratégiques: COHERENCE Renforcer Niv 3 et 2

ERGONOMIE : 3 licences (Reims, Caen, Chambéry, Marseille, Masters (Chambéry , Saint-Etienne Axes stratégiques : MAINTIEN EN L'ETAT ?

Détermination priorité: axes de travail retenus 1: thème, niveaux, secteurs, lieux d'exercice, diplômes





Satya Nadella



- 60% des métiers exercés dans 15 ans n'existent pas encore
- 10 emplois qui recrutent le plus n'existaient pas en 2004.

- *Etude Wagepoint 2015*

De la génération X à la génération Y

Soft skills = créativité, capacité à résoudre des problèmes, adaptabilité ou esprit entrepreneurial

Groupes et Thématiques de travail de l'AM

- **Un groupe transversal** : CPF.
- Objectifs, Constitution, fonctionnement et construction d'un **conseil de perfectionnement des formations professionnelles** ; relation aux instances de l'UFR (équipes pédagogiques, commission formation, conseil d'unité, : place dans les statuts), au conseil sectoriel national et à la région.
- Lieu : amphi.
- Fonctionnement: si fini au bout d'1h30, répartition dans autres groupes (souhaitable)
- 6 groupes thématiques

Synthèse Groupe 1

Conseil de perfectionnement (CP)

Multitude de CP

- Certains sont placés au niveau d'un parcours-type
- D'autres au niveau Licence ou Master
- D'autres au niveau d'un parcours type d'une licence ou d'un master
- Conseil de perfectionnement (emploi, insertion professionnelle et conseil de formation (qualité))

Rôle des CP

- Réflexions communes avec les secteurs d'activités
- Echanges autour d'une stratégie et des évolutions dans la formation
- Discussions avec l'environnement socio-économique
- Travail sur la notion d'approche par compétences

Cadre et structuration des CP

- A l'échelle d'une composante et non pas d'une COMUE
- Cadre général permettant une marge de manœuvre dans l'ensemble des territoires
- Création de différents collèges permettant d'inviter les professionnels adaptés en fonction des thématiques de travail (ES, MS, APAS, EM, Ergo etc.).

Différence entre FC et FI

- Possibilité de mise en place d'un conseil de perfectionnement en charge de la formation professionnelle (ex Lyon CP FP),
- Ne pas tendre à une régionalisation de nos formations, ni instaurer une logique adéquationniste en fonction de l'emploi,
- Echanges sur les attentes et besoins,
- Le CP définit l'ordre du jour.

La stratégie

- Permet la valorisation au niveau des professionnels du secteur de nos formations
- Notion de professionnalisation plus que de perfectionnement
- Liens étroits entre les CP et le conseil d'unité

CP et Conseil Sectoriel

- Création d'un kit à destination des composantes comprenant :
 - Un cadre général des CP
 - Une fiche synthèse type favorisant les remontées d'informations
 - Mise en place d'une plateforme numérique regroupant les différents travaux des CP, la valorisation des nos filières

Professionalisation et réseau

- Distinction entre le développement réseau et le travail sur la professionnalisation
- Mais pour attirer les professionnels du secteur dans nos CP :
 - Renforcer les partenariats stratégiques (conférences, colloques, conventions, ...)